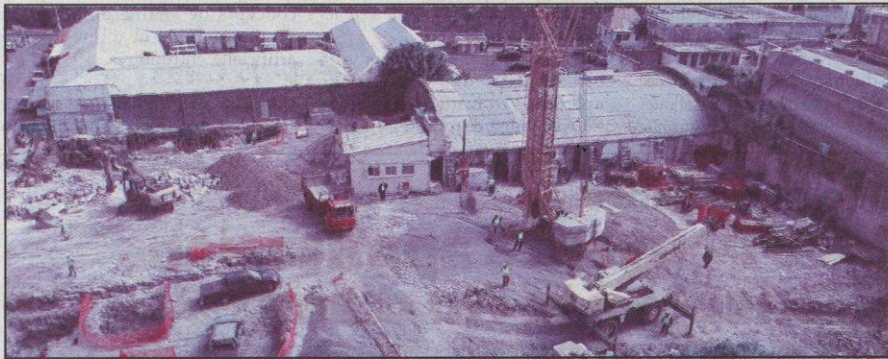


En chantier depuis trois semaines

Cim érige un espace administratif et commercial à Port-Louis

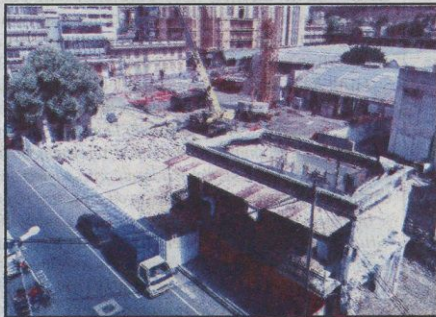


Un complexe commercial et administratif est en construction entre les rues John Kennedy et La Chaussée.

L'édifice remplacera un bâtiment en pierre vieux de plusieurs décennies. Un complexe commercial et administratif est en construction entre les rues John Kennedy et La Chaussée. La mairie de Port-Louis assure « *qu'une partie du bâtiment historique, laissée intacte, sera intégrée dans le design du nouvel espace afin de préserver le patrimoine local.* »

Ce nouvel espace administratif et commercial sera la propriété de Cim Property Holdings Ltd. Le chantier a démarré il y a environ trois semaines. Selon des officiers du Planning and Business Monitoring Committee de la mairie de Port-Louis, le promoteur verse une somme d'argent à la mairie en raison de l'empiètement (Obstruction of road) causé par le positionnement des échafaudages sur la chaussée.

Daniel Laurent, le lord-maire, déclare que la construction du nouvel espace est en règle avec la mairie. Il n'a pas été en mesure de fournir plus de détails sur ce projet. Des ouvriers avancent que les travaux sont en phase embryonnaire. « *Les travaux ont démarré il y a trois semaines. Tout se passe bien. Pour le moment, nous sommes en train de niveler le terrain. La construction démarrera*



très bientôt. » Des passants et gérants de magasin qui travaillent à quelques pas saluent la réalisation du nouveau complexe. « *Cet espace commercial est perçu d'un bon œil en raison de son positionnement. La place Victoria, ainsi que les bureaux de divers ministères, sont situés non loin.* »

Fernando Thomas
f.thomas@defimedia.info